



Convention LUCIE

5 février 2015



**REINVENTER L'ENTREPRISE
PAR LA RESPONSABILITE**

En partenariat avec



PARIS LONDON BERLIN MADRID TORINO **BUSINESS SCHOOL**



Bienvenue !

ESCP Europe

LUCIE

TABLE RONDE

COMITE DE
LABELLISATION

CONCLUSION

MOT D'ACCUEIL LUCIE

Bruno PIREYN

*Directeur des Opérations
Label LUCIE*





Quelques informations **IMPORTANTES**...

ESCP Europe

LUCIE

TABLE RONDE

COMITE DE
LABELLISATION

CONCLUSION

- **EXTREMEMENT IMPORTANT** : Nous sommes **RAVIS** de passer cette journée avec **VOUS** !
- **TRES TRES IMPORTANT** : Objectifs et enjeux de la journée : se **RENCONTRER**... dans la **JOIE**!
- **TRES IMPORTANT** : Vous êtes tous **CO-RESPONSABLES** de la réussite de cette journée !
- **FRANCHEMENT IMPORTANT** : Le principe de la « **PAROLE BREVE** » sera nôtre aujourd'hui
- **RELATIVEMENT IMPORTANT** : votre **POCHETTE LUCIE** vous veut du bien !
- **IMPORTANT** : Le « **KING** » est de retour !

A VOS MARQUES...



Bienvenue !

ESCP Europe

LUCIE

TABLE RONDE

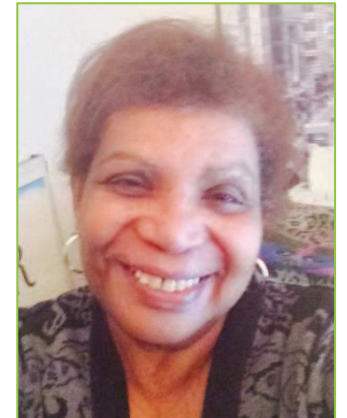
COMITE DE
LABELLISATION

CONCLUSION

MOT D'ACCUEIL ESCP Europe

Madely VALERIUS

*Chargée de Mission
Développement Durable et RSE
ESCP Europe*



Olivier DELBARD

*Professeur et Coordinateur
Europe Développement
Durable ESCP Europe*



Etude ESCP Europe

ESCP Europe

LUCIE

TABLE RONDE

COMITE DE
LABELLISATION

CONCLUSION

Etude ESCP Europe :

*« Innovation + Développement Durable
= Nouveaux Business Models »*

Olivier DELBARD

*Professeur et Coordinateur
Europe Développement
Durable ESCP Europe*



Convention LUCIE 5 février 2015, ESCP Europe
Olivier DELBARD
Présentation de l'étude



Innovation
+
Développement Durable
=
Nouveaux Business Models

Les auteurs



Pilar Acosta
Aurélien Acquier



Valentina Carbone
Olivier Delbard



Julie Fabbri
Florent Gitiaux



Delphine Manceau
Catherine Ronge



Où en sont les entreprises ?

Les questions

- Innovation, développement, durable, compétitivité... : quel degré de prise de conscience ?
- Quels mécanismes d'intégration des enjeux de développement durable aux stratégies d'innovation ?
- Quels facteurs clés de succès ?

L'échantillon

- Entretiens avec des dirigeants
- Questionnaire en ligne

36 dirigeants de grandes entreprises et start-up en Europe

Fonctions représentées : Direction Générale, de l'Innovation, Marketing, Développement Durable...

Secteurs représentés : transports, construction, énergie, luxe, grande consommation...

312 répondants internationaux sur l'importance et le pilotage de l'innovation durable dans leur organisation.

Où en sont les entreprises ?

Les résultats :

7 idées clés



#i7InnoDurable
@i7institut, @escpeurope

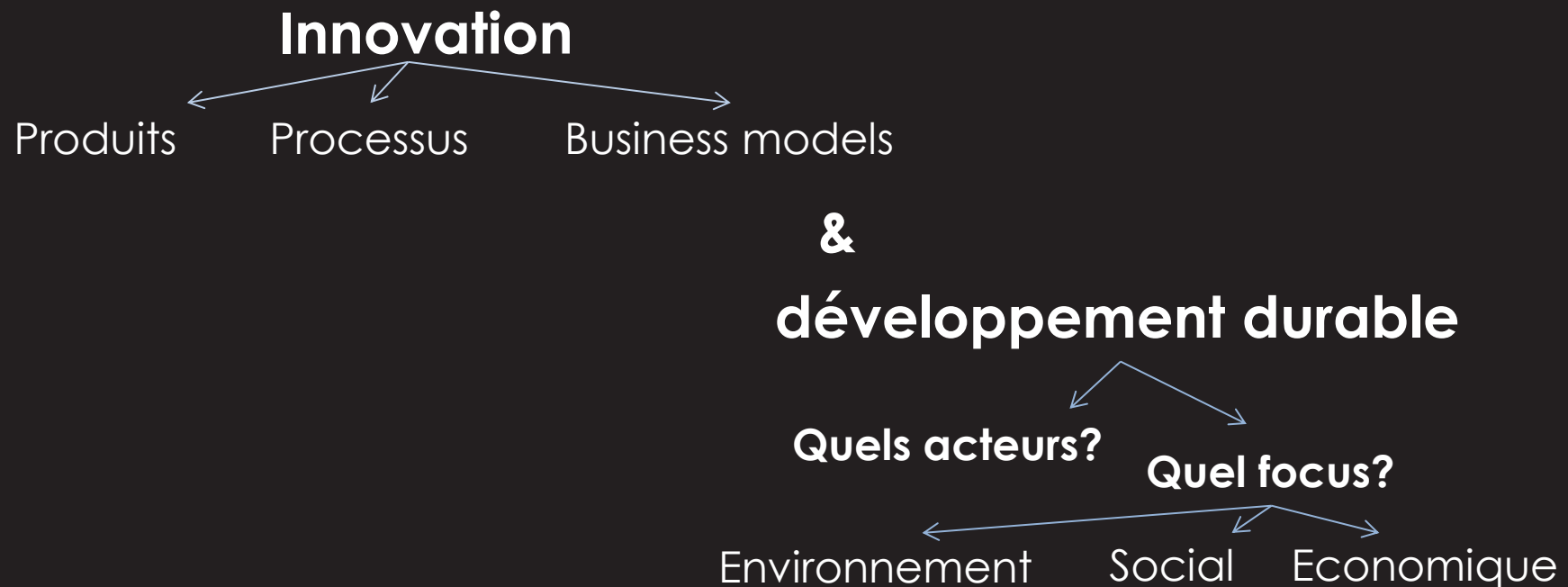
Idée clé n°1

Intégrer le développement durable
dans les **stratégies** d'innovation :

un enjeu **majeur** mais
fortement
déstabilisant

« Si je réunis 10 personnes autour d'une table et que je leur demande de définir ce qu'est l'innovation durable, elles vont me donner 30 définitions différentes ! »

Trevor Davis, Expert Global, IBM



Idée clé n°2

L'innovation durable est d'abord abordée
comme démarche incrémentale ...

... avant de générer de
nouveaux business
models

Une entrée fréquente par **l'optimisation environnementale**



Mais l'innovation durable de rupture (nouveaux business models) peut être plus **disruptive**

... car elle engage une **remise en cause de la manière d'innover**

« Pour passer d'un modèle linéaire à un modèle circulaire d'une économie de fonctionnalité, il faut changer de système économique et voir les choses différemment! »

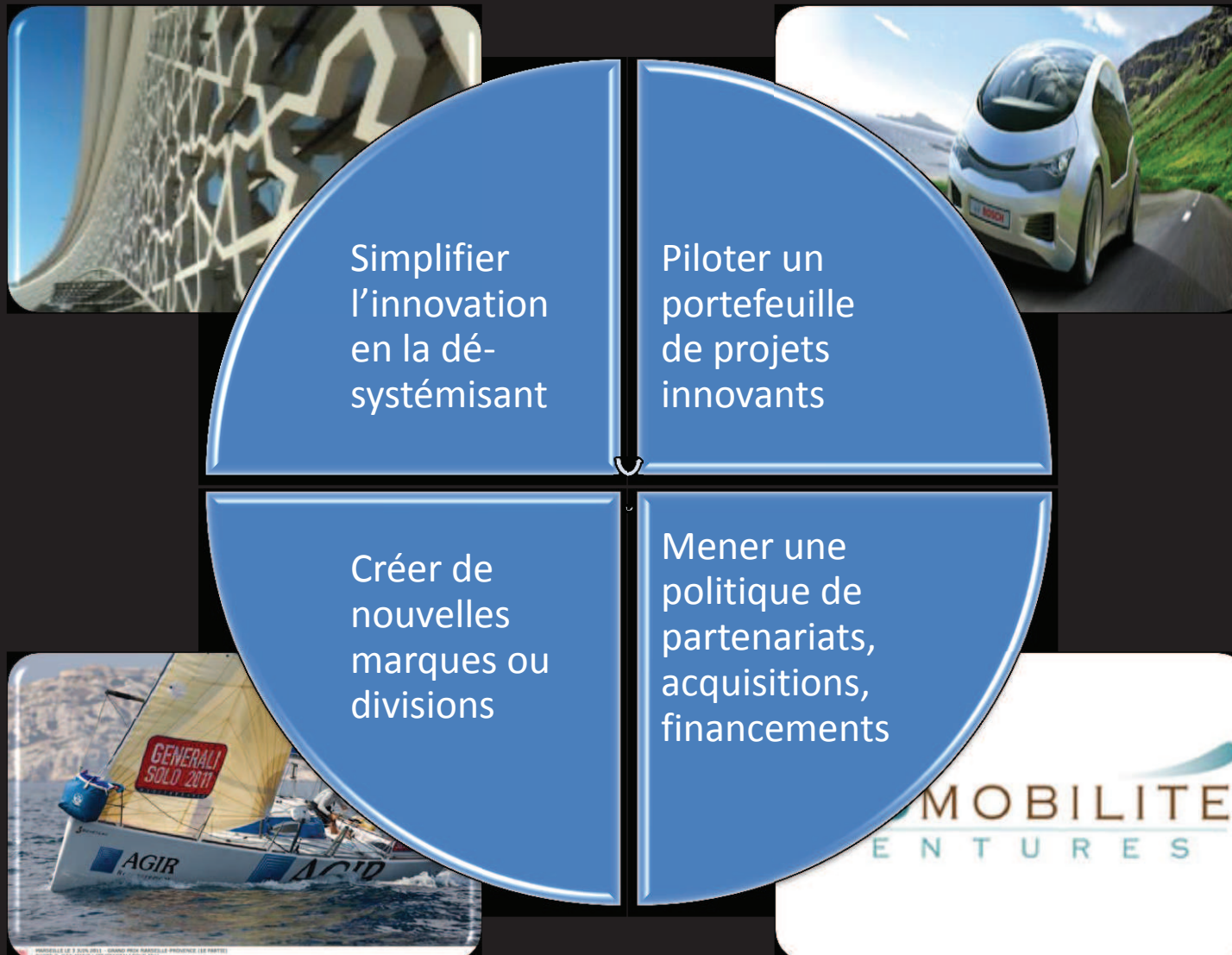
Agustin Lucardi, Customers Liaison, Global Team, Interface

Idée clé n°3

Organiser l'innovation durable ...

... implique de remettre à plat
les stratégies et choix
d'organisation

Quels modèles d'organisation ?



Idée clé n°4

Mobiliser de nouvelles
compétences
et de nouveaux critères d'évaluation



#i7InnoDurable

@i7institut, @escpeurope

« Je pense que dans le développement durable, et c'est l'un des charmes de ce métier, peu de personnes peuvent prétendre avoir toutes les connaissances nécessaires. Par nature, c'est pluridisciplinaire. Il faut des scientifiques, des techniciens, des économistes, des spécialistes d'affaires publiques, des juristes... »

Catherine Tissot-Colle,
Directeur de la Communication et du Développement Durable,
Eramet

« Nos réflexions sur l'innovation durable doivent porter sur du long terme mais les sociétés d'aujourd'hui raisonnent toutes sur du court terme, ce qui constitue le cœur du challenge. »

Sandrine Sommer,
Directrice Développement Durable, Guerlain

Idée clé n°5

L'Etat et le consommateur final :

deux acteurs centraux,
mais dont le rôle reste
ambigu

- *Le consommateur*: déterminant mais contradictoire, face à l'incertitude et la méconnaissance des impacts réels



- *L'Etat*: incitateur et régulateur, mais qui doit gagner en clarté et prévisibilité (rôle clé de l'Union européenne)



Idée clé n°6

Pour réussir l'innovation durable,

il est nécessaire
d'apprendre de ses
échecs et développer une
démarche itérative

- Les **successful failures** comme sources d'apprentissage et d'opportunité



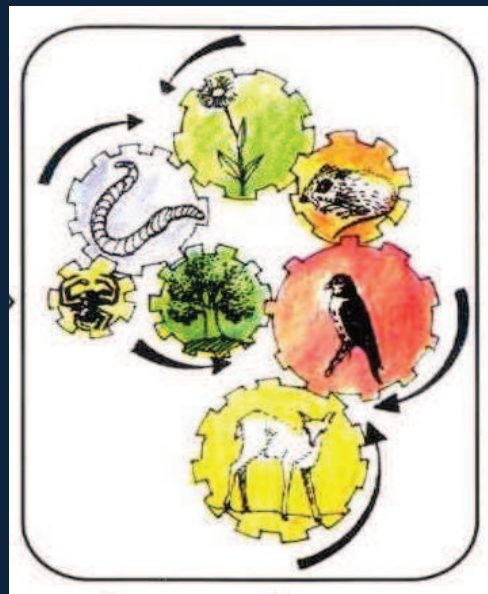
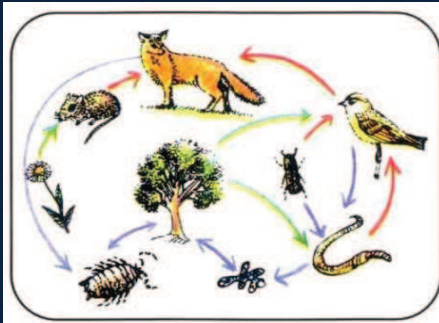
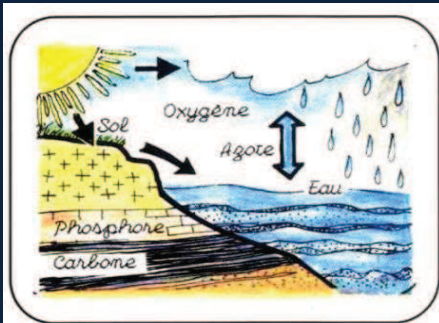
Idée clé n°7

Pour changer d'échelle et innover
au-delà des frontières de la firme,

il est nécessaire de faire
émerger des écosystèmes
d'innovation durable

Changer d'échelle

Eco-systèmes naturels



Eco-systèmes d'affaires ?

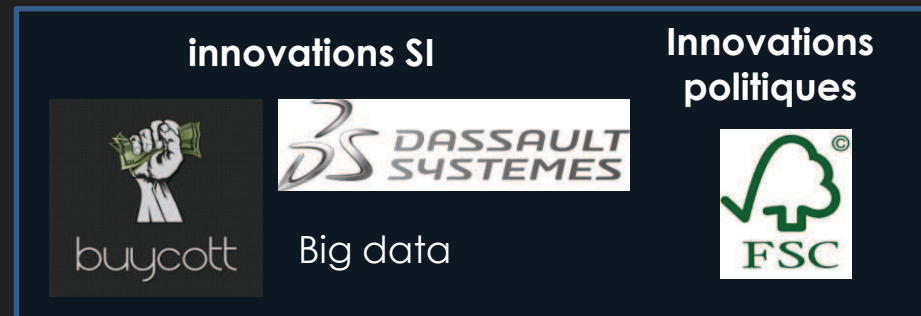


Comment faire émerger des écosystèmes d'innovation durable ?

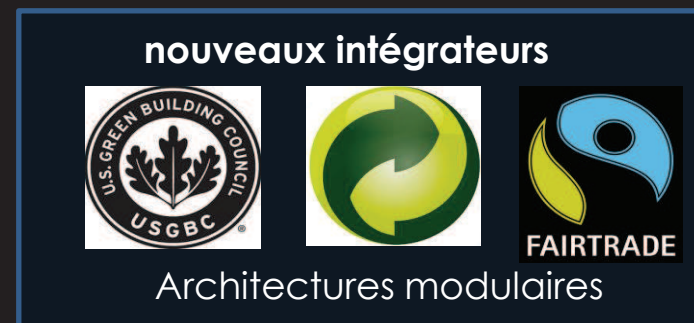
1. Utiliser l'intelligence de l'écosystème



2. Structurer l'information et s'accorder sur des orientations communes



3. Interconnecter les acteurs de l'écosystème



Conclusions et perspectives

Innovation et Développement Durable : deux enjeux difficiles à domestiquer.

Le développement durable pose la question de l'impact sociétal de l'innovation :

- Quelle responsabilité sociétale de l'innovation et du design ?
- Repenser les objets et la gouvernance de l'innovation
 - L'innovation par qui ?
 - L'innovation pour qui ?
 - L'innovation pour quoi ?



#i7InnoDurable

@i7institut, @escpeurope

MERCI!





Film : « La Communauté LUCIE »

ESCP Europe

LUCIE

TABLE RONDE

COMITE DE
LABELLISATION

CONCLUSION





ESCP Europe

LUCIE

TABLE RONDE

COMITE DE
LABELLISATION

CONCLUSION

BILAN LUCIE 2014



Bilan LUCIE 2014

ESCP Europe

LUCIE

TABLE RONDE

COMITE DE
LABELLISATION

CONCLUSION

Bilan général LUCIE 2014

Bruno PIREYN

Directeur des Opérations





L'équipe LUCIE

ESCP Europe

LUCIE

TABLE RONDE

COMITE DE
LABELLISATION

CONCLUSION



Adélaïde DE LASTIC
- R&D
- Comités Labellisation
- Formations



Elisa SGAMBATI
- Communication-médias
- Administration Communauté



Naïma BENHEBBADJ
- Vidéo



Anne-Claire RICHARDOT
- Etudes



Michaël TROQUET
- Développement
- Communauté



Didier DUMONT
- Finances
- Administration
générale LUCIE



Alan FUSTEC
- Stratégie
- Direction Générale



Bruno PIREYN
- Direction
opérationnelle



Bilan LUCIE 2014

ESCP Europe

LUCIE

TABLE RONDE

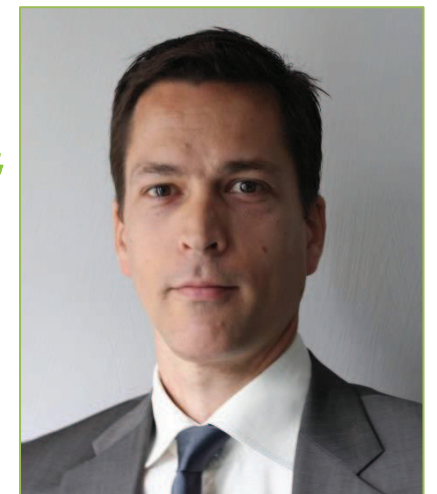
COMITE DE
LABELLISATION

CONCLUSION

Bilan Communauté LUCIE

Michaël TROQUET

*Responsable Développement
du Label LUCIE*





Carte de France

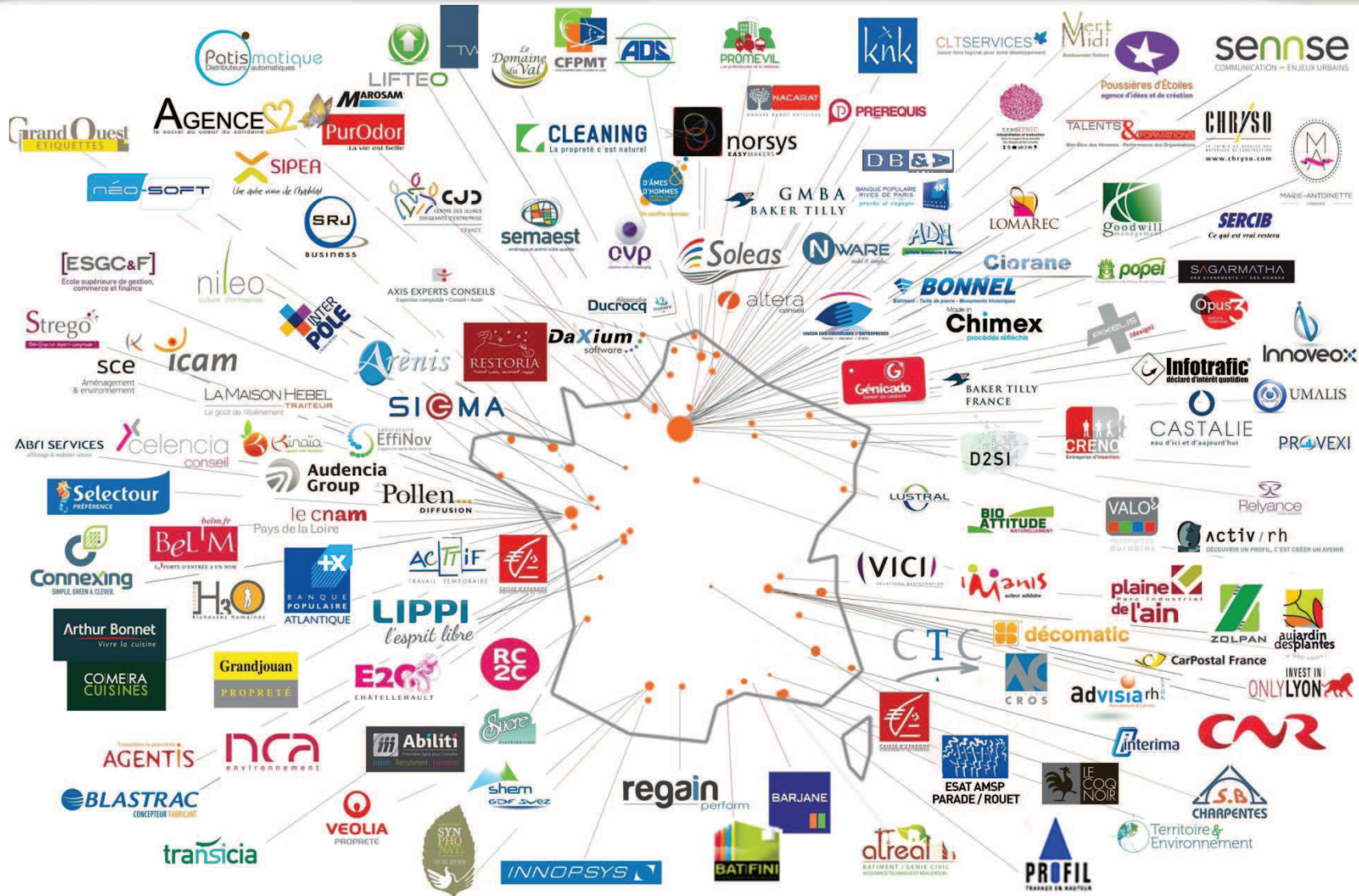
ESCP Europe

LUCIE

TABLE RONDE

COMITE DE LABELLISATION

CONCLUSION





Développement

ESCP Europe

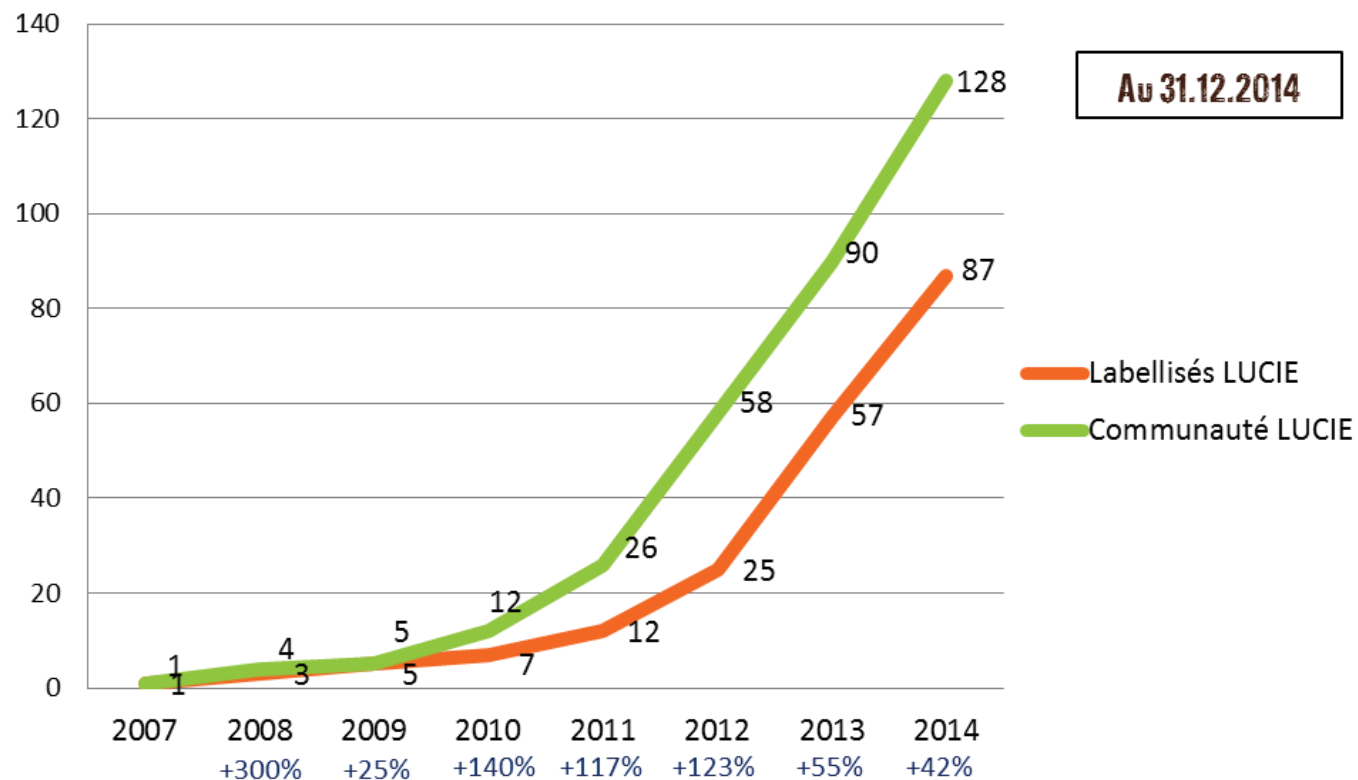
LUCIE

TABLE RONDE

COMITE DE LABELLISATION

CONCLUSION

Evolution de la Communauté LUCIE



MERCI aux membres des Clubs et Réseaux RSE / DD qui ont participé à l'opération « Inter-Clubs 2014 » :

- CJD
- Dirigeants Responsables de l'Ouest
- Club FORSE Rhône-Alpes
- Réseau ALTERE Entreprises (Poitou-Charentes)
- Club des 1000 entreprises citoyennes d'Auvergne

**LUCIE est à présent la
1^{ère} communauté
ISO26000 de France !**



Statut des membres

ESCP Europe

LUCIE

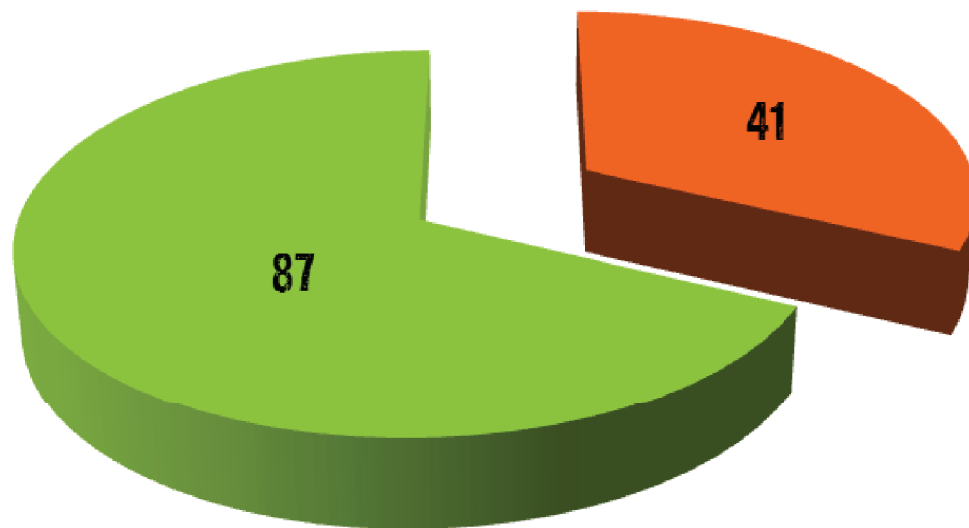
TABLE RONDE

COMITE DE
LABELLISATION

CONCLUSION

Membres par statut

Au 31.12.2014



- Candidats au Label
- Labellisés

*Et déjà quatre
nouveaux
labellisés en
2015 :*

- ADERLY
- CAR POSTAL
France
- CONNEXING
- LIFTEO



Forme juridique des membres

ESCP Europe

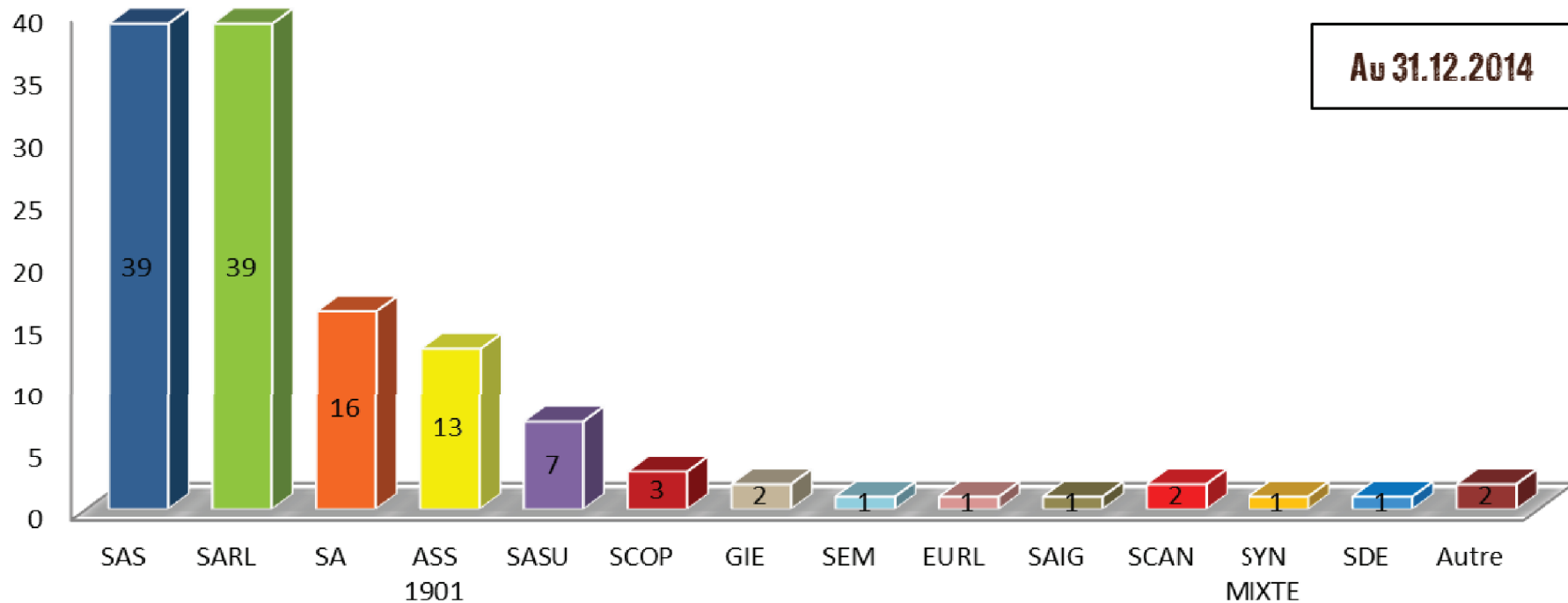
LUCIE

TABLE RONDE

COMITE DE
LABELLISATION

CONCLUSION

Membres par forme juridique



*Entreprises, associations, écoles, syndicats, professions libérales, etc.
Le Label LUCIE est adapté à tous types d'organisations.*



Chiffres d'affaires des membres

ESCP Europe

LUCIE

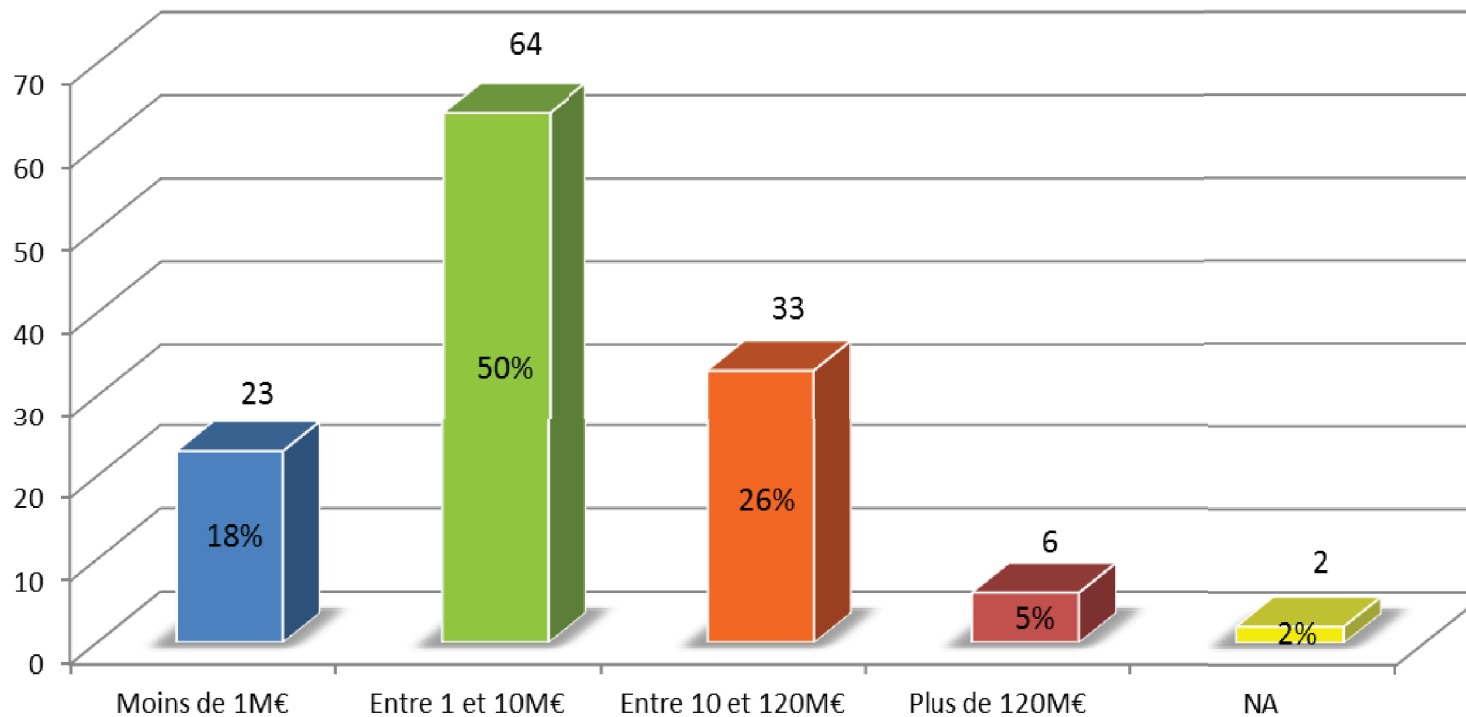
TABLE RONDE

COMITE DE LABELLISATION

CONCLUSION

Membres par tranche de CA

Au 31.12.2014



Avec 5% de ses membres de CA \geq 120 M€, le Label LUCIE est adapté aussi bien au PME et TPE qu'aux grandes organisations.



Effectifs des membres

ESCP Europe

LUCIE

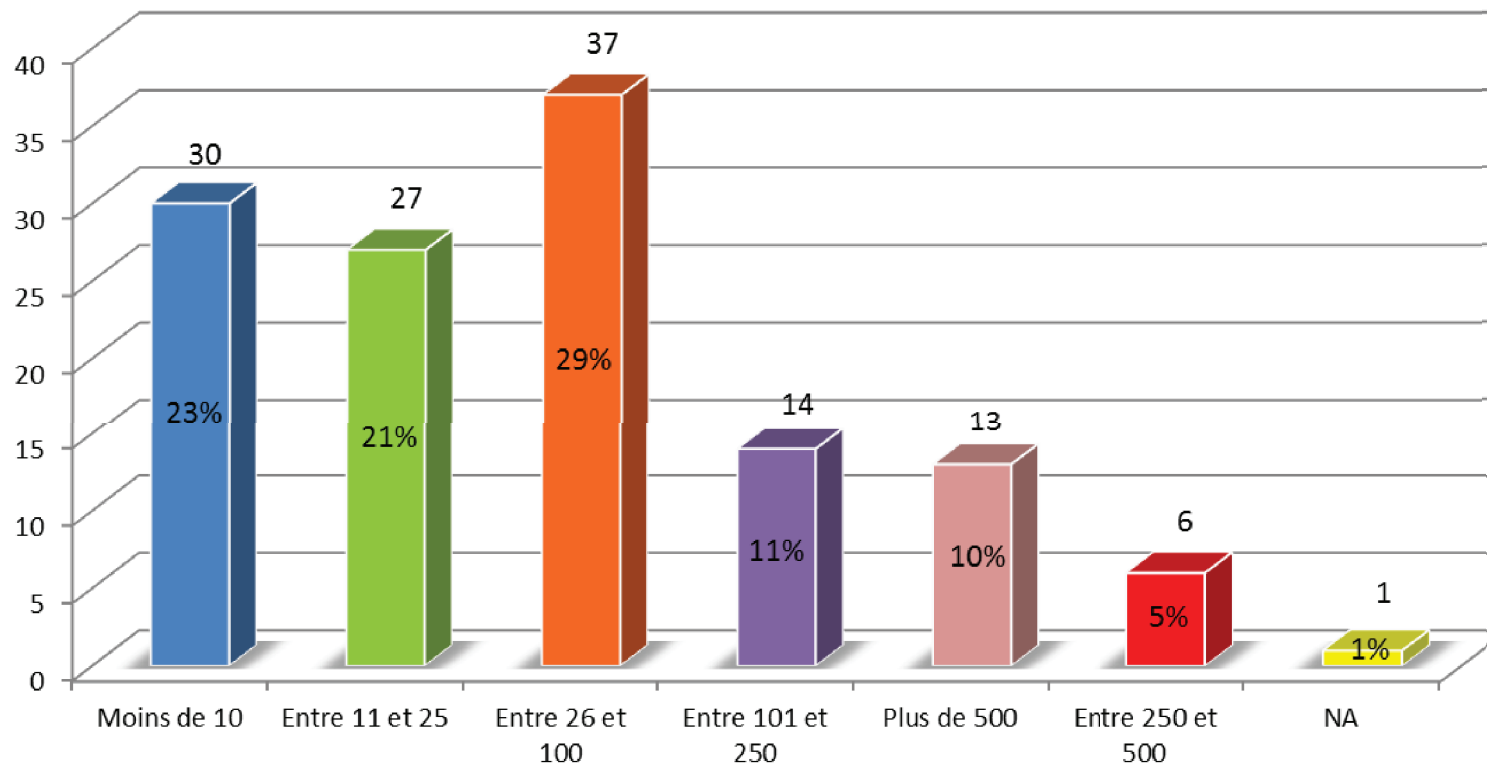
TABLE RONDE

COMITE DE
LABELLISATION

CONCLUSION

Membres par tranche d'effectifs

Au 31.12.2014



Malgré une prédominance de PME et TPE, plus de 15% des membres LUCIE ont plus de 500 salariés. Le Label LUCIE permet une mise en œuvre de la démarche adaptée à la réalité et aux spécificités de l'organisation.



Bilan LUCIE 2014

ESCP Europe

LUCIE

TABLE RONDE

COMITE DE
LABELLISATION

CONCLUSION

R&D – Comités de Labellisation - Formations

Adélaïde DE LASTIC

*Consultante – chercheuse du
Label LUCIE*





Formations et R&D

ESCP Europe

LUCIE

TABLE RONDE

COMITE DE
LABELLISATION

CONCLUSION

- **Formations :**

- « ISO 26000 et méthode LUCIE de structuration d'un plan d'actions RSE »
- 12 formations en 2014
- Une 60aine de formés
- Publics concernés : chefs de projet LUCIE des entreprises candidates, consultants, représentants de structures publiques (CCI...)

- **R&D :**

- Démarrage des travaux pour des labels LUCIE sectoriels
- Travail sur un nouveau référentiel d'évaluation LUCIE 26000 encore plus aligné avec l'ISO 26000



Comités de Labellisation

ESCP Europe

LUCIE

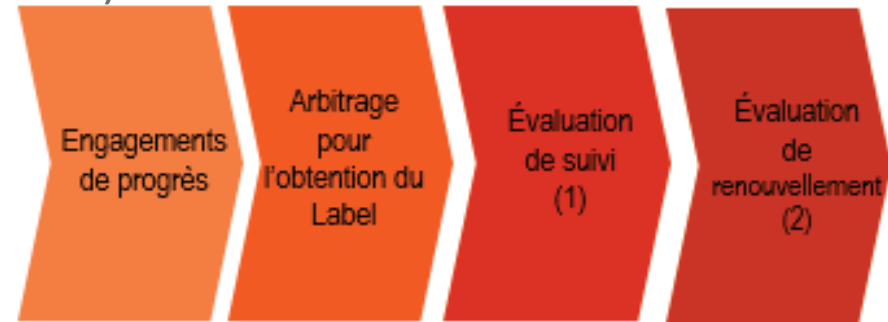
TABLE RONDE

COMITE DE
LABELLISATION

CONCLUSION

Objectifs :

- Valider le plan d'actions RSE (les engagements)
- Constater le suivi des engagements



Critères d'évaluation des engagements :

- Prise en compte des parties prenantes
- Prise en compte des enjeux RS
- Pertinence
- Précision
- Ambition de l'engagement
- Echancier

En 2014

- 15 Comités de Labellisation
- 31 labellisations initiales
- 14 suivi de labellisation
- 2 dossiers de renouvellement
- De 12 à 28 membres en un an



Bilan LUCIE 2014

ESCP Europe

LUCIE

TABLE RONDE

COMITE DE
LABELLISATION

CONCLUSION

Outils de communication – Productions vidéo

Naïma BENHEBBADJ

Chargée de projet vidéo



Elisa SGAMBATI

*Chargée de Communication
et parties prenantes*





Outils de communication à disposition

ESCP Europe

LUCIE

TABLE RONDE

COMITE DE
LABELLISATION

CONCLUSION

- **Outils de communication interne et externes accessibles sur les sites LUCIE**

- Les site labellucie.com et membres.labellucie.com
- Le média-book
- Les évènements intra-communauté (LUCIMINAIRES , Convention)
- Le dépliant de présentation LUCIE
- Les newsletters trimestrielles
- Différents documents téléchargeables





Actions de communication équipe LUCIE

ESCP Europe

LUCIE

TABLE RONDE

COMITE DE LABELLISATION

CONCLUSION

• Actions de communication externe

- Les divers salons, conférences
- Réseaux sociaux
- Les articles de presse écrite et web
- Les interventions extérieures
- Les newsletters trimestrielles (envoyées à 2000 personnes)



LE LABEL LUCIE EN 2014 C'EST:

-La participation de LUCIE à **24** conférences et interventions publiques

-La présence de LUCIE sur **4** salons

-**26** articles dédiés au LABEL LUCIE dans la presse ou sur Internet





Outils de communication personnalisés

ESCP Europe

LUCIE

TABLE RONDE

COMITE DE LABELLISATION

CONCLUSION

- **Les outils de communication personnalisés « labellisés »**
 - Votre page labellisées sur notre site internet labellucie.com
 - Votre plaquette personnalisée(dépliant)
 - Votre vidéo





Films vidéo des labellisés

ESCP Europe

LUCIE

TABLE RONDE

COMITE DE
LABELLISATION

CONCLUSION

- **Bilan et perspectives**

- Reportages d'entreprises de 2 minutes ciblant actions et engagements de progrès RSE
- 41 entreprises labellisées disposent d'un film mis en ligne sur la **Chaîne Youtube Communauté LUCIE** (soit près de la moitié des entreprises labellisées)
- Autres films pour animer notre réseau: Communauté LUCIE, Conventions annuelles, CJD, Label LUCIE, conférences (comme PRODURABLE)

- **Mise en œuvre**

- Outil de communication personnalisé, gratuit, réutilisable par les entreprises





Valoriser votre labellisation LUCIE

ESCP Europe

LUCIE

TABLE RONDE

COMITE DE
LABELLISATION

CONCLUSION

• La mise en valeur du Label LUCIE dans votre communication

- Sur votre site internet
- Pour votre signature de mail
- Sur vos supports (cartes de vœux, calendrier, poster, Kakémonos...)
- Lors de vos évènements..



Grandjouan Propreté
afaq ISO 9001 ISO 14001 Qualité Environnement
www.nas.fr Entreprise certifiée ISO et labellisée RSE Lucie

Grandjouan Nettoyage Atlantique Services
Votre partenaire services de nettoyage, d'entretien et de propreté
Une expérience de plus de 30 ans à votre service en Loire-Atlantique et Vendée

Nettoyage Atlantique Services
Le nettoyage au service de votre métier

Plus de 220 Collaborateurs
Parce que Grandjouan Propreté considère que sa richesse, c'est avant tout son équipe.



Bilan LUCIE 2014

ESCP Europe

LUCIE

TABLE RONDE

COMITE DE
LABELLISATION

CONCLUSION

Etudes

Anne-Claire RICHARDOT

Etudes LUCIE





Base de données LUCIE FAIRE

ESCP Europe

LUCIE

TABLE RONDE

COMITE DE
LABELLISATION

CONCLUSION

• Création d'une base de données sur la communauté LUCIE

Observations et Audits

- informations sur les actions mises en place et les engagements que prennent les membres de la communauté



Classement

- par région
- par branche
- par entreprise
- par engagement
- par niveau de maturité



Création de synergies

Echanger les bonnes pratiques au sein de la communauté:

- Structurer la démarche RSE
- Alimenter les séminaires LUCIE
- Rendre concrète la démarche RSE

Construire des statistiques sur la RSE:

- Etudes et données scientifiques
- Recherche et développement
- Information et communication



Base de données LUCIE FAIRE

ESCP Europe

LUCIE

TABLE RONDE

COMITE DE
LABELLISATION

CONCLUSION

Demande d'un membre de la Communauté: « Je recherche des exemples d'actions sur l'identification et la maîtrise des risques pour mes produits, je ne sais pas quoi faire »



Base de données LUCIE FAIRE

ESCP Europe

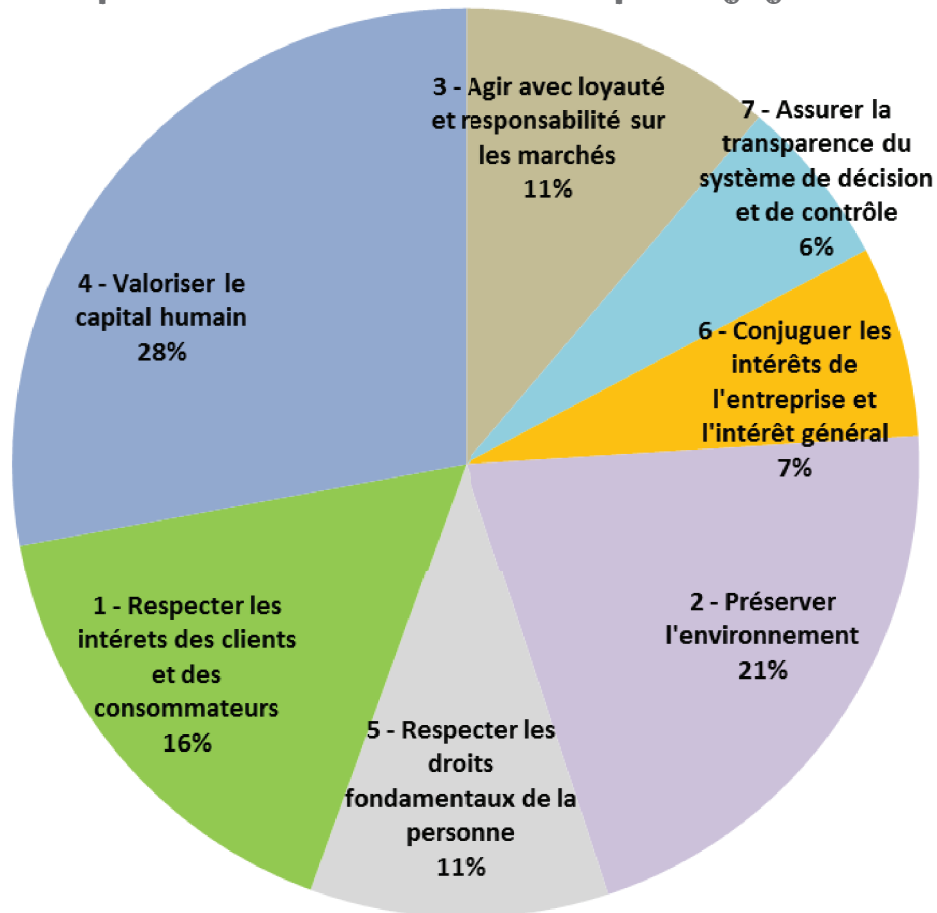
LUCIE

TABLE RONDE

COMITE DE
LABELLISATION

CONCLUSION

Répartition du nombre d'actions par engagement



Demande de la plateforme RSE Nationale : « Dans quels domaines les entreprises sont elles les plus actives en matière de RSE? »



Base de données LUCIE FAIRE

ESCP Europe

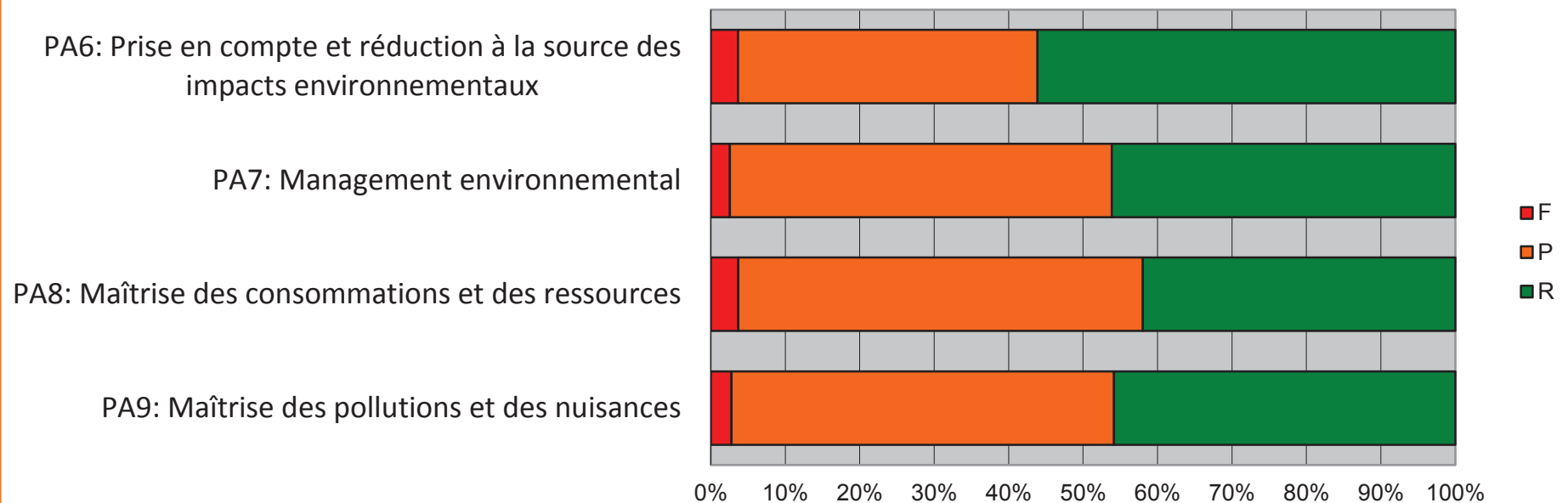
LUCIE

TABLE RONDE

COMITE DE
LABELLISATION

CONCLUSION

Répartition des évaluations par principe d'actions



*Demande d'un club RSE partenaire : « Dans le domaine environnemental
quelles sont les performances de la Communauté ? »*



Film : « TRANSICIA »

ESCP Europe

LUCIE

TABLE RONDE

COMITE DE
LABELLISATION

CONCLUSION





????????.....

ESCP Europe

LUCIE

TABLE RONDE

COMITE DE
LABELLISATION

CONCLUSION

IL ÉTAIT UNE FOIS...



L'invité surprise !

ESCP Europe

LUCIE

TABLE RONDE

COMITE DE
LABELLISATION

CONCLUSION

Malek BOUKERCHI

Guetteur de Rêves

Conteur Parabolique

Ultra-Marathonien de l'Extrême





Table Ronde

ESCP Europe

LUCIE

TABLE RONDE

COMITE DE
LABELLISATION

CONCLUSION

« ENTREPRISE RESPONSABLE : DES VALEURS DU PRESENT...AUX REALISATIONS DU FUTUR ? »

Animée par :

Vincent DAVID

Connecteur en Chef

Agence RUP -

Relations d'Utilité Publique





Intervenants

ESCP Europe

LUCIE

TABLE RONDE

COMITE DE
LABELLISATION

CONCLUSION



Patrick RIOUX

*Dirigeant de l'Entreprise de
recrutement et d'interim
TRANSICIA, Labellisée LUCIE*



Olivier DELBARD

*Professeur/ coordinateur Europe
Développement durable
de l'ESCP Europe*



Hélène TRAUTMANN

*Administratrice de l'association
PRO-BONO LAB*



Olivier HOEFFEL

*Consultant spécialiste
Qualité de Vie au Travail
Fondateur du site LAQVT.FR*



Carine DARTIGUEPEYROU

*Prospectiviste,
Présidente de UNIQUENESS*



Les connecteurs LUCIE sont là....

ESCP Europe

LUCIE

TABLE RONDE

COMITE DE
LABELLISATION

CONCLUSION



... pour vous aider à réseauter et répondre à toutes vos demandes jusqu'à ce soir!



La pause s'impose !

ESCP Europe

LUCIE

TABLE RONDE

COMITE DE
LABELLISATION

CONCLUSION

PAUSE RESEAUTAGE

20 minutes



Film : « ESAT PARADE ROUET »

ESCP Europe

LUCIE

TABLE RONDE

COMITE DE
LABELLISATION

CONCLUSION





????????...

ESCP Europe

LUCIE

TABLE RONDE

COMITE DE
LABELLISATION

CONCLUSION

IL ÉTAIT UNE FOIS...



L'invité surprise !

ESCP Europe

LUCIE

TABLE RONDE

COMITE DE
LABELLISATION

CONCLUSION

Malek BOUKERCHI

Guetteur de Rêves

Conteur Parabolique

Ultra-Marathonien de l'Extrême





Table Ronde

ESCP Europe

LUCIE

TABLE RONDE

COMITE DE
LABELLISATION

CONCLUSION

« ENTREPRISE RESPONSABLE : DES VALEURS DU PRESENT...AUX REALISATIONS DU FUTUR ? »

Animée par :



Marine SIMON

*Consultante en
Intelligence Collective*

*Chargée d'Enseignement à
l'Université de Cergy*

Vincent DAVID

*Connecteur en Chef
Agence RUP-
Relations d'Utilité Publique*





Intervenants... et VOUS !

ESCP Europe

LUCIE

TABLE RONDE

COMITE DE
LABELLISATION

CONCLUSION



Patrick RIOUX

*Dirigeant de l'Entreprise de
recrutement et d'interim
TRANSICIA, Labellisée LUCIE*



Olivier DELBARD

*Professeur/ coordinateur Europe
Développement durable
de l'ESCP Europe*



Hélène TRAUTMANN

*Administratrice de l'association
PRO-BONO LAB*



Olivier HOFFEL

*Consultant spécialiste
Qualité de Vie au Travail
Fondateur du site LAQVT.FR*



Carine DARTIGUEPEYROU

*Prospectiviste,
Présidente de UNIQUENESS*

... et VOUS !



Film : « DB&A »

ESCP Europe

LUCIE

TABLE RONDE

COMITE DE
LABELLISATION

CONCLUSION





Hommage...

ESCP Europe

LUCIE

TABLE RONDE

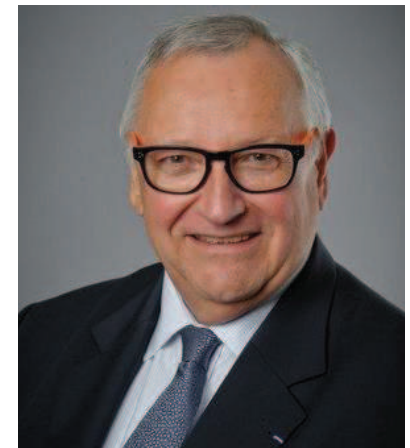
COMITE DE
LABELLISATION

CONCLUSION

HOMMAGE AU COMITE DE LABELLISATION LUCIE

Jean-Claude DEBOIS

*Président de Qualité France Association
(QFA)*





Les membres du Comité de Labellisation (1/3)

ESCP Europe

LUCIE

TABLE RONDE

COMITE DE
LABELLISATION

CONCLUSION



Nathalie BOYER
*Déléguée Générale de
l'association OREE*



Béatrice MARNEFFE
*Coach en entreprise et
auprès des jeunes.
Ex Directrice RSE de
LEXMARK EUROPE*



**Catherine PUISEUX
KAKPO**
*Coordinatrice RSE
du Groupe TF1*



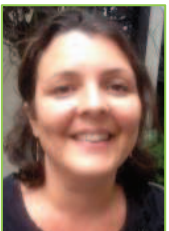
Gérard BRUNAUD
*Co-fondateur et
Vice-Président de
l'ObsAR*



Patricia RAVET
*Experte
Développement
Durable*



Laurence NICOT
*Responsable RSE
(Groupe LA POSTE)*



**Karen DELCHET-
COCHET**
*Enseignante-chercheuse
en RSE à l'ISC Paris*



Michel LAVIALE
*Ancien Directeur Qualité et
Développement Durable
(SOCIETE GENERALE)*



Bénédicte SERGENT
*Directrice Prospective et
DD de la CCI France*



Dolorès LARROQUE
*Experte en Reporting
extra-financier à
MATERIALITY
REPORTING*



Les membres du Comité de Labellisation (2/3)

ESCP Europe

LUCIE

TABLE RONDE

COMITE DE
LABELLISATION

CONCLUSION



Benjamin BERGERON
*Responsable Global
Sustainability and
Environnement
(Groupe BULL)*



Nicolas GUIBOUT
*Responsable de la
Direction Qualité,
Sécurité, Développement
Durable (ALTEN SA)*



Xavier AMOROS
*Dirigeant de ECOSYSMIS
(Société de Conseil RSE)*



Daniel LUCIANI
*PDG de l'Agence ICOM
Ex Vice-Président du CJD*



Pierre DUTRIEU
*Ex Directeur
Développement
Durable (BPCE)*



**Elisabeth
DERANCOURT**
*Responsable DD
(Groupe ELIOR)*



Camille SAINT-JEAN
*Chargée de mission
Economie Circulaire et
Reporting RSE (OREE)*



Carole VRIGNON
*Responsable Service
Etudes et RSE
(Groupe SOLOCAL)*



Francine BAVAY
*Directrice de Projet
Inclusion Numérique
(Groupe ORANGE)*



Les membres du Comité de Labellisation (3/3)

ESCP Europe

LUCIE

TABLE RONDE

COMITE DE
LABELLISATION

CONCLUSION



Martin RICHER
Consultant en RSE



Karima BROCHE
*Fondatrice de la Société
ACUMEN Consulting*



Maria Teresa DIAZ
*Responsable Ligne Métier
Développement Durable
(CREDIT AGRICOLE)*



Hélène LOUBEYRE
*Responsable Projets
RSE (IMS Entreprendre
pour la Cité)*



Christine PROUIN
*Responsable Programme
RSE (Groupe LA
FRANCAISE DES JEUX)*



**Angélique
MENNESSIEZ**
*Responsable
Développement Durable
COFELY Services*



Sébastien RICARD
*Chargé de Missions
(Groupe PAPREC)*



Brice COLLIER
*Délégué National en
charge de la performance
Globale et de la RSE au
CJD*



Mathilde BONNANS
*Responsable RSE
(APAX PARTENERS
MIDMARKETS)*



Film : « PROFIL »

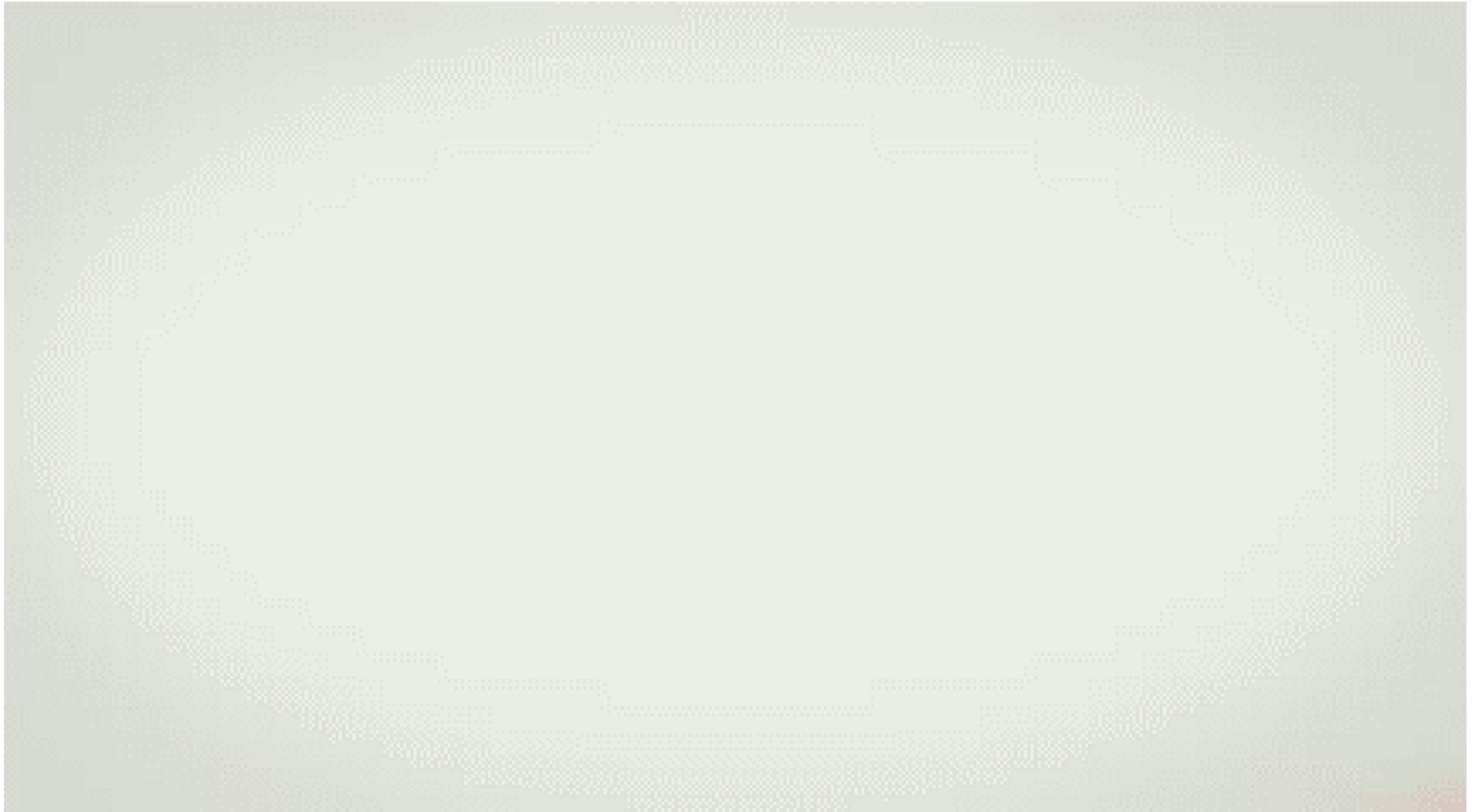
ESCP Europe

LUCIE

TABLE RONDE

COMITE DE
LABELLISATION

CONCLUSION





En conclusion...

ESCP Europe

LUCIE

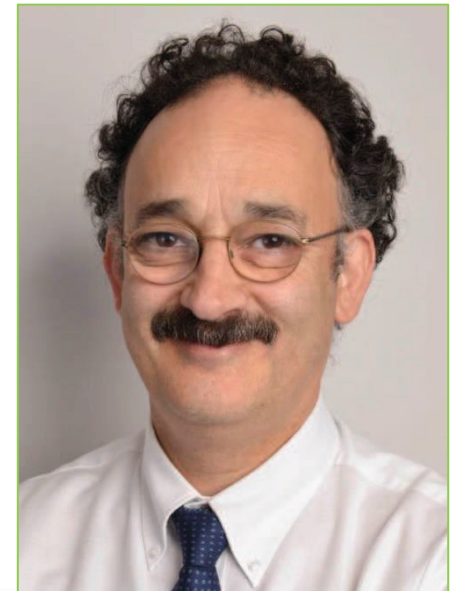
TABLE RONDE

COMITE DE
LABELLISATION

CONCLUSION

LUCIE AUJOURD'HUI... ET DEMAIN !

Alan FUSTEC
*Directeur Général
du Label LUCIE*





ESCP Europe

LUCIE

TABLE RONDE

COMITE DE
LABELLISATION

CONCLUSION

REMERCIEMENTS...

Bruno PIREYN

*Directeur des Opérations
Label LUCIE*





Merci à tous!

ESCP Europe

LUCIE

TABLE RONDE

COMITE DE
LABELLISATION

CONCLUSION

MERCI A NOS AMIS SPONSORS !



PARIS LONDON BERLIN MADRID TORINO BUSINESS SCHOOL





Merci à tous!

ESCP Europe

LUCIE

TABLE RONDE

COMITE DE
LABELLISATION

CONCLUSION

MERCI A NOS PRESTATAIRES :





Merci à tous!

ESCP Europe

LUCIE

TABLE RONDE

COMITE DE
LABELLISATION

CONCLUSION

ET MERCI AUSSI...

APPLAUDISSEMENTS !!!

- A nos intervenants et animateurs
- A nos connecteurs
- A l'équipe LUCIE (et à ses anciens!)

... et à vous tous ici présents !!!



Coup de pouce !

ESCP Europe

LUCIE

TABLE RONDE

COMITE DE
LABELLISATION

CONCLUSION

FORUM NATIONAL

ReSEt
entreprises territoires

LA RSE POUR INNOVER AUTREMENT

**12 FÉVRIER
2015**

Palais des Congrès
Parc Chanot
MARSEILLE





ESCP Europe

LUCIE

TABLE RONDE

COMITE DE
LABELLISATION

CONCLUSION

CE MIDI ET CET APRES-MIDI...

Bruno PIREYN

*Directeur des Opérations
Label LUCIE*





La suite du programme !

ESCP Europe

LUCIE

TABLE RONDE

COMITE DE
LABELLISATION

CONCLUSION

- **REPAS DE RESEAUTAGE** : de 13H15 à 14H15 au Forum... faites appel aux connecteurs, allumez vos téléphones et... préparez vos cartes de visites !
- **CE QUE VOUS ALLEZ MANGER ET BOIRE** : ne pourra vous faire que du bien !
- **LIBRAIRIE EPHEMERE CONVENTION LUCIE** : à la sortie de l'amphi... et à la librairie ESCP!
- **LUCIE FAIT SON CINEMA** : dans le Forum et dans le Hall d'Accueil !
- **APRES LE REPAS... SUIVEZ LA BONNE PISTE** : des fléchages (et les connecteurs) indiqueront la direction des ateliers !
- **BON ATELIERS INTERACTIFS** : à vous d'en faire des moments mémorables !
- **ENTRE LES DEUX SESSIONS D'ATELIERS** : 10 minutes pour changer de salle
- **CLOTURE LA JOURNEE PAR « LE GRAND TEMOIN »** : RDV à 17H au Forum !

BON APRES-MIDI A TOUS !!!



Les connecteurs LUCIE sont là....

ESCP Europe

LUCIE

TABLE RONDE

COMITE DE
LABELLISATION

CONCLUSION



... pour vous aider à réseauter et répondre à toutes vos demandes jusqu'à ce soir!



A TOUT A L'HEURE!

ESCP Europe

LUCIE

TABLE RONDE

COMITE DE
LABELLISATION

CONCLUSION

***BON APPETIT, BON
RESEAUTAGE et...
RDV dans votre
premier atelier à 14H10!***

